

たしざんかな ひきざんかな  
(くりあがり・くりさがりあり)

なまえ

- ① キャンディーが15こあります。  
ともだちに6こあげました。  
のこりはなんこですか。  
(しき)



(こたえ)

---

- ② おりがみが3まいあります。  
おかあさんが8まいくれました。  
おりがみはぜんぶでなんまいですか。  
(しき)

(こたえ)

---

- ③ ビーだまを7こもっています。  
おまちゃばこのなかに5こみつけました。  
ビーだまはぜんぶでなんこありますか。  
(しき)



(こたえ)

---

- ④ クッキーが 12まい あります。  
6まい たべました。  
のこりは なんこですか。  
(しき)



(こたえ)

---

- ⑤ こおろぎが 14ひき います。  
6ひき にかしました。  
のこりは なんびきですか。  
(しき)

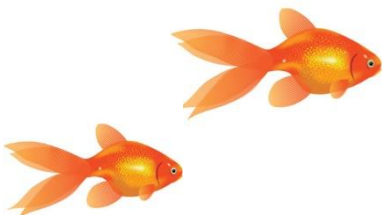
(こたえ)

---

- ⑥ きんぎょが 8ひき います。  
きんぎょすくいで 6ひき すくいました。  
きんぎょは ぜんぶで なんびき ですか。  
(しき)

(こたえ)

---



たしざんかな ひきざんかな  
(くりあがり・くりさがりあり)

なまえ

- ① キャンディーが15こあります。  
ともだちに6こあげました。  
のこりはなんこですか。



(しき)

$$15 - 6 = 9$$

(こたえ) 9こ

---

- ② おりがみが3まいあります。  
おかあさんが8まいくれました。  
おりがみはぜんぶでなんまいですか。

(しき)

$$3 + 8 = 11$$

(こたえ) 11まい

---

- ③ ビーだまを7こもっています。  
おまちゃばこのなかに5こみつけました。  
ビーだまはぜんぶでなんこありますか。

(しき)

$$7 + 5 = 12$$

(こたえ) 12こ

---



- ④ クッキーが 12まい あります。  
6まい たべました。  
のこりは なんこですか。  
(しき)



$$12 - 6 = 6$$

(こたえ) 6まい

---

- ⑤ こおろぎが 14ひき います。  
6ひき にかしました。  
のこりは なんびきですか。  
(しき)

$$14 - 6 = 8$$

(こたえ) 8ひき

---

- ⑥ きんぎょが 8ひき います。  
きんぎょすくいで 6ひき すくいました。  
きんぎょは ぜんぶで なんびき ですか。  
(しき)

$$8 + 6 = 14$$

(こたえ) 14ひき

---

