

① 日本の気候について次の問いに答えなさい。

(1) 右のAの表は新潟県新潟の気候グラフです。新潟では夏と冬のどちらの降水量が多いですか。

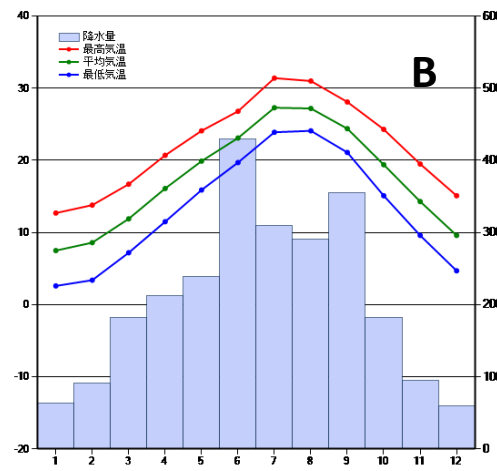
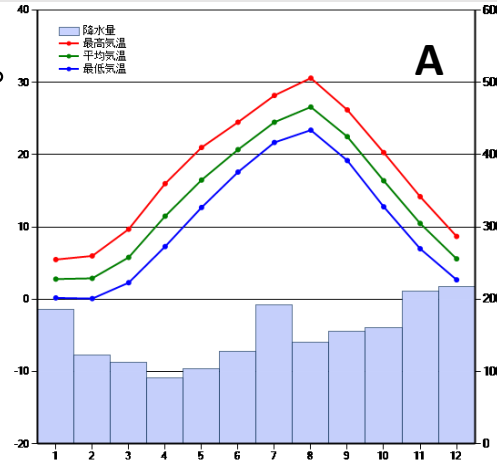
(2) (1) のような地域で設置されている道路の両側のみぞをなんといいますか。

(3) 右のBは宮崎県宮崎市の気候グラフです。宮崎では夏と冬のどちらの降水量が多いですか。

(4) 宮崎市で6月の降水量が多いのは主に何のえいきょうがあるといえますか。

(5) 宮崎市の気候はどの気候区分に属していますか。次の1～4 から一つ選び答えなさい。

- 1： 日本海側の気候
- 2： 中央高地の気候
- 3： 太平洋側の気候
- 4： 瀬戸内海の気候



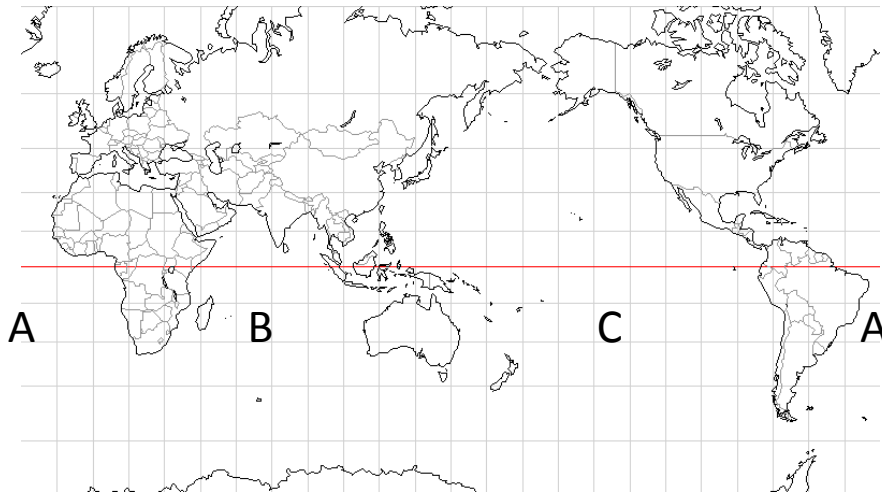
② 世界の大陸と海洋について。

(1) 地球の表面積では、陸と海とどちらが広いですか。

(2) 世界で最も大きい大陸を何といいますか。

(3) A～Cの海洋を広い順に並べなさい。

(4) 赤道が通る大陸の名前を2つ書きなさい。



答え

① 日本の気候について次の問いに答えなさい。

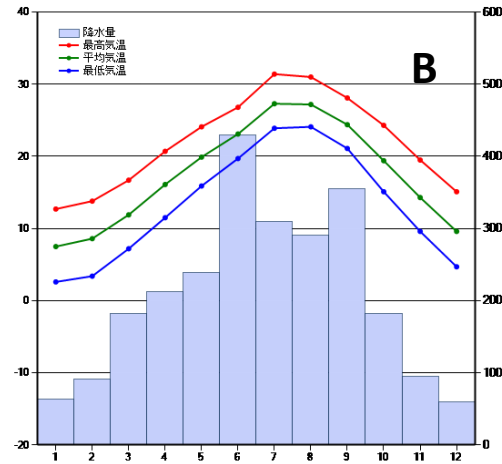
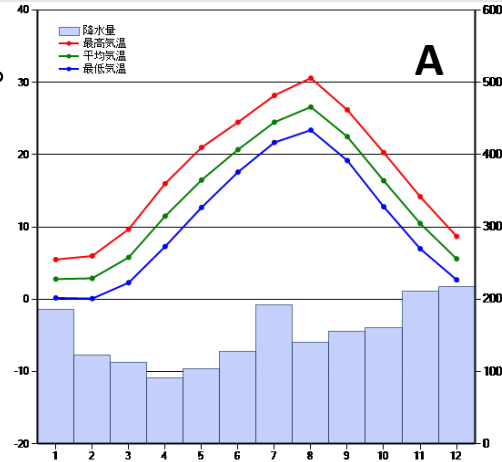
(1) 右のAの表は新潟県新潟の気候グラフです。
新潟では夏と冬のどちらの降水量がおおいですか。
(冬)

(2) (1) のような地域で設置されている道路の
両側のみぞをなんといいますか。
(流雪溝)

(3) 右のBは宮崎県宮崎市の気候グラフです。宮崎では
夏と冬のどちらの降水量が多いですか。
(夏)

(4) 宮崎市で6月の降水量が多いのは主に何のえいきょうが
あるといえますか。
(梅雨)

(5) 宮崎市の気候はどの気候区分に属していますか。次の
1～4 から一つ選び答えなさい。
1 : 日本海側の気候 2 : 中央高地の気候
3 : 太平洋側の気候 4 : 瀬戸内海の気候
(3)



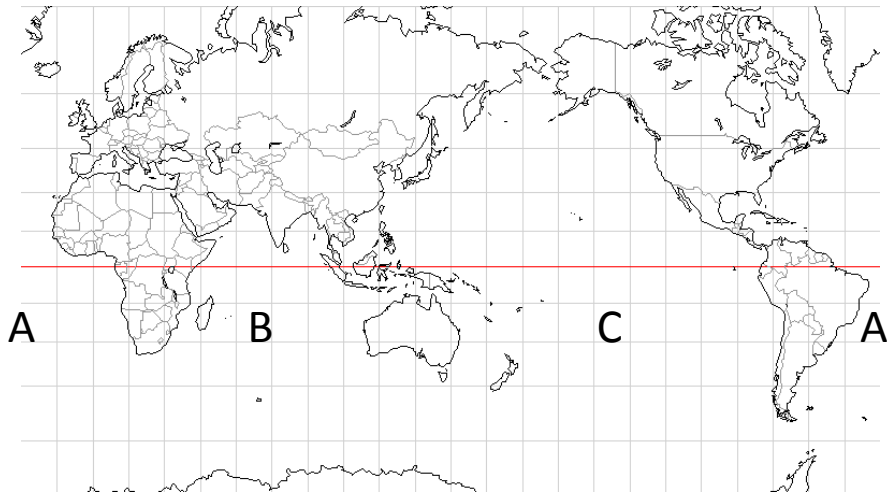
② 世界の大陸と海洋について。

(1) 地球の表面積では、陸と海と
どちらが広いですか。
(海)

(2) 世界で最も大きい大陸を何と
いいますか。
(ユーラシア大陸)

(3) A～Cの海洋を広い順に並べ
なさい。
(C, A B)

(4) 赤道が通る大陸の名前を2つ
書きなさい。
(アフリカ大陸 南アメリカ大陸)



答え

③ 日本の地形について次の問いに答えなさい。

(1) 地図のア～オの山脈・山地名をそれぞれ書きなさい。

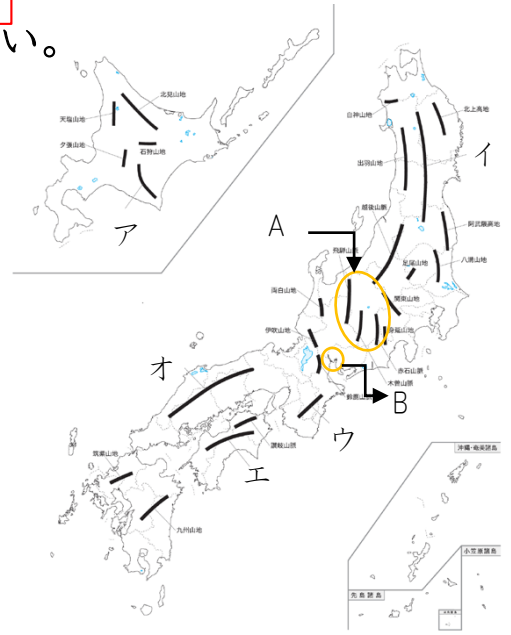
- ア (日高山脈) イ (奥羽山脈)
- ウ (紀伊山地) エ (四国山地)
- オ (中国山地)

(2) Aは特に高い山が集まっています。何と呼ばれていますか。

(日本アルプス)

(3) 地図中のBの付近は、水害から守るために、堤防で囲まれている土地が見られます。このような地域をなんといいですか。

(輪中)



④ 日本の国土について、地図を見て次の問いに答えなさい。

(1) 地図中のア～エは日本の東西南北のはしの島を示しています。島の名前を次のA～Dから選んで記号で答えなさい。

- A 与那国島 B 択捉島 C 沖ノ鳥島 D 南鳥島

- ア (B) イ (D)
- ウ (C) エ (A)

