

こん虫をさがそう①

① 次の()にあてはまることばを□からえらんで書きましょう。

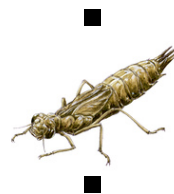
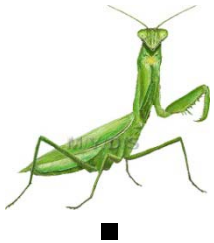
たまごからかえったばかりのモンシロチョウのよう虫は。はじめに()を食べます。

そのあとよう虫は()などの葉を食べて、からだの色が()にかわります。

よう虫は、からだの()を()ぬいで大きくなります。さいごに皮をぬいで()になります。

4回 きゃべつ みどり色 さなぎ たまごのから 皮

② 次の絵は、こん虫のせい虫とよう虫を表したものです。せい虫とよう虫とこん虫お名前を線で結びましょう。



カブトムシ

トノサマバッタ

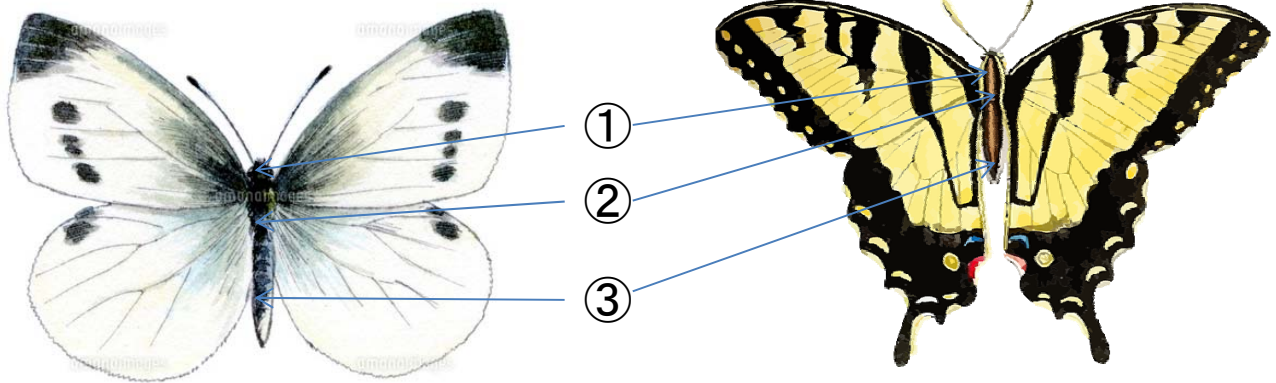
オオカマキリ

シオカラトンボ

動物の種類は約120万種ありますが、そのうち3分の2の約80万種が昆虫です。



③ モンシロチョウとアゲハについて、あとの問いに答えましょう。



A () B ()

① チョウの名前を()に書きましょう。

② 図の中に①～③の部分の名前を□からえらび、書きましょう。

①() ②() ③()

あたま はら おね

③ チョウの足の数とはねの数を□の中からえらび、書きましょう。

あし()本 はね()まい

2 4 6 8 10

④ あたまの部分にあるもの3つに○をつけましょう。

①()口 ②()目

③()はね ④()しよっかく

回答

こん虫をさがそう①

① 次の()にあてはまることばを□からえらんで書きましょう。

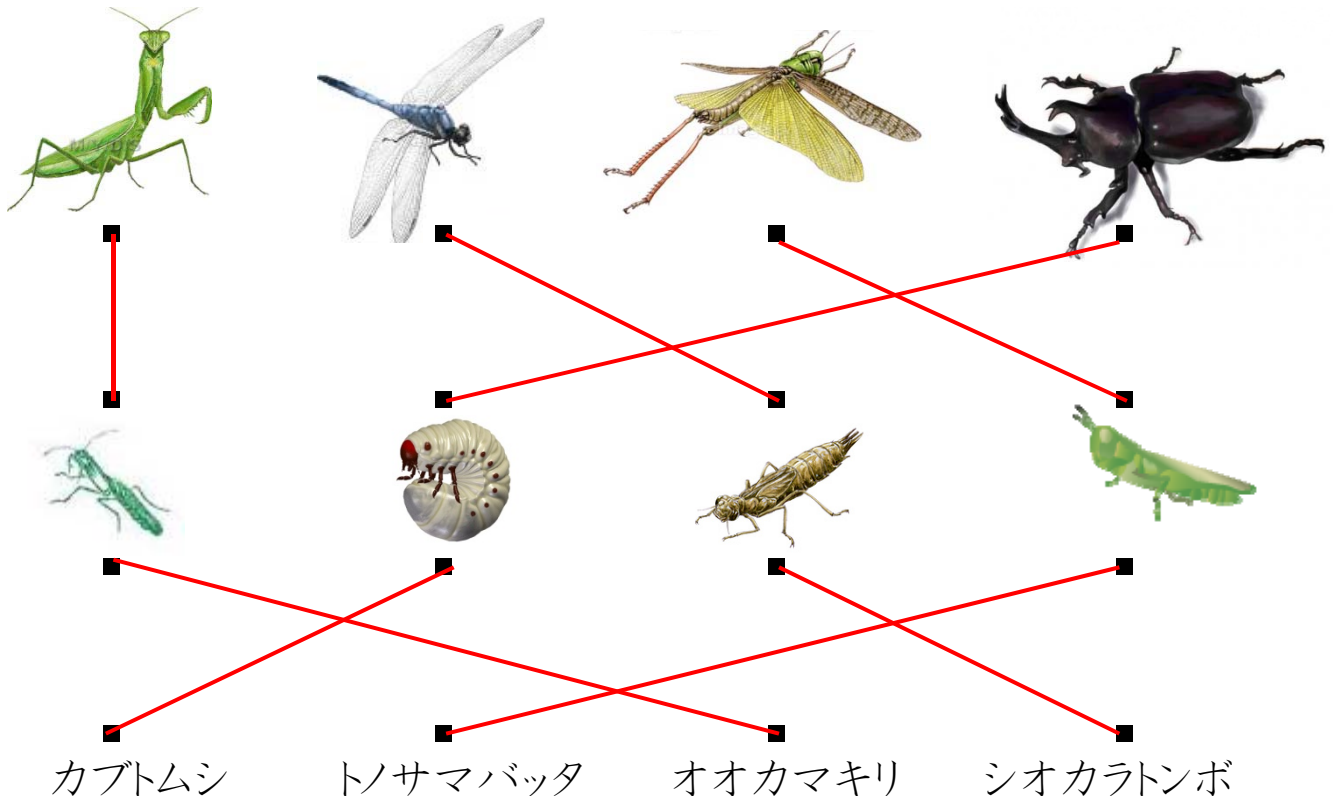
たまごからかえったばかりのモンシロチョウのよう虫は。はじめに(**たまごのから**)を食べます。

そのあとよう虫は(**きゃべつ**)などの葉を食べて、からだの色が(**みどり色**)にかかります。

よう虫は、からだの(**皮**)を(**4回**)ぬいで大きくなります。さいごに皮をぬいで(**さなぎ**)になります。

4回 きゃべつ みどり色 さなぎ たまごのから 皮

② 次の絵は、こん虫のせい虫とよう虫を表したものです。せい虫とよう虫とこん虫お名前を線で結びましょう。

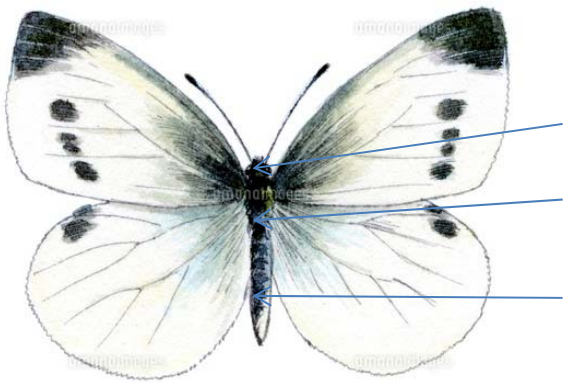


回答

は約120万種ありますが、そのうち3分の2のが昆虫です。



③ モンシロチョウとアゲハについて、あとの問いに答えましょう。



A (~~アゲハ~~)
モンシロチョウ

B (~~モンシロチョウ~~)
アゲハ

① チョウの名前を()に書きましょう。

② 図の中に①～③の部分の名前を□からえらび、書きましょう。

①(~~あたま~~) ②(~~おね~~) ③(~~はら~~)

あたま はら おね

③ チョウの足の数とはねの数を□の中からえらび、書きましょう。

あし(~~6~~ 本) はね(~~4~~ まい)

2 4 6 8 10

④ あたまの部分にあるもの3つに○をつけましょう。

①(○) 口 ②(○) 目

③() はね ④(○) しょっかく