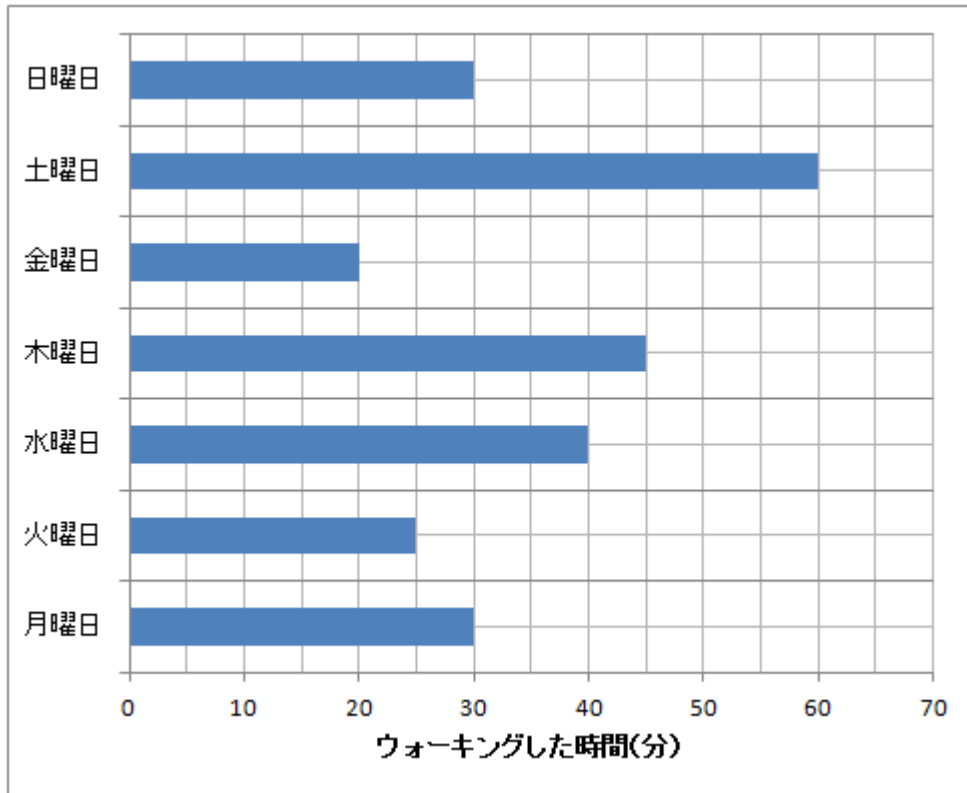


## 表とグラフ 2

## なまえ

★さとしくんはウォーキングした時間を1週間記録してグラフにしました。



(1) グラフの1メモリは何分を表わしていますか。

こたえ

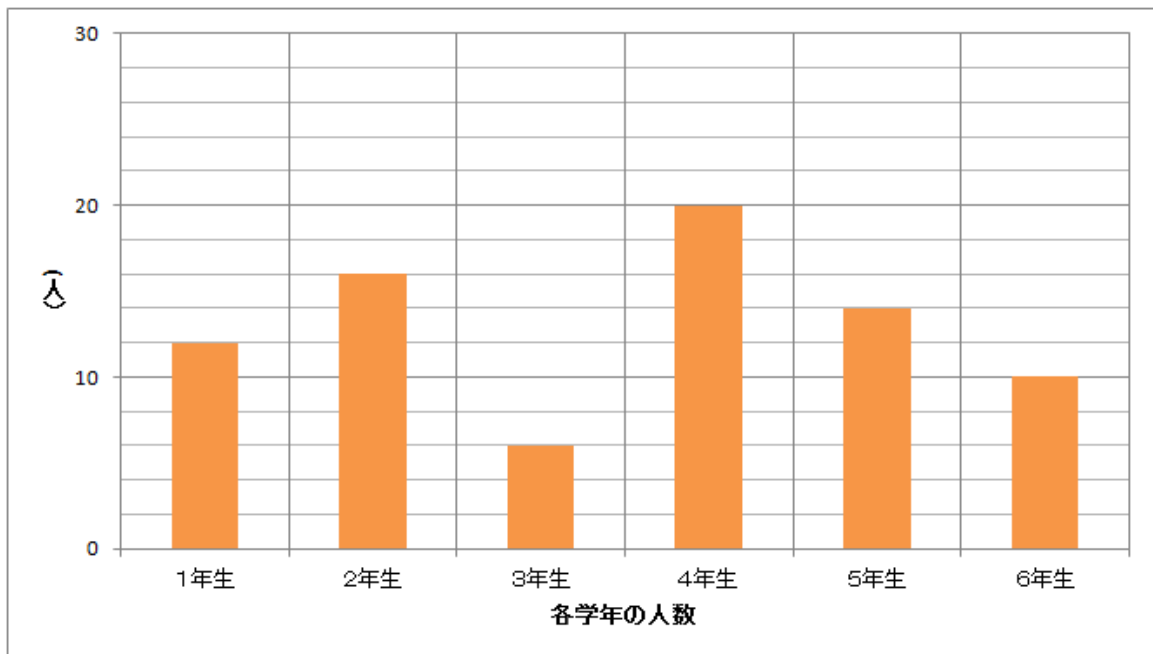
(2) グラフからウォーキングした時間をよみとって下の表にまとめましょう。

曜日	月	火	水	木	金	土	日
ウォーキングした時間							

(3) 1週間のウォーキングした時間の合計は何時間何分ですか。

こたえ

★さとしくんの学校の各学年の1週間に学校を休んだ人数をグラフにしました。



(1) グラフの1メモリは何人を表わしていますか。

こたえ

(2) グラフから人数をよみとって下の表にまとめましょう。

学年	1	2	3	4	5	6	合計
人数							

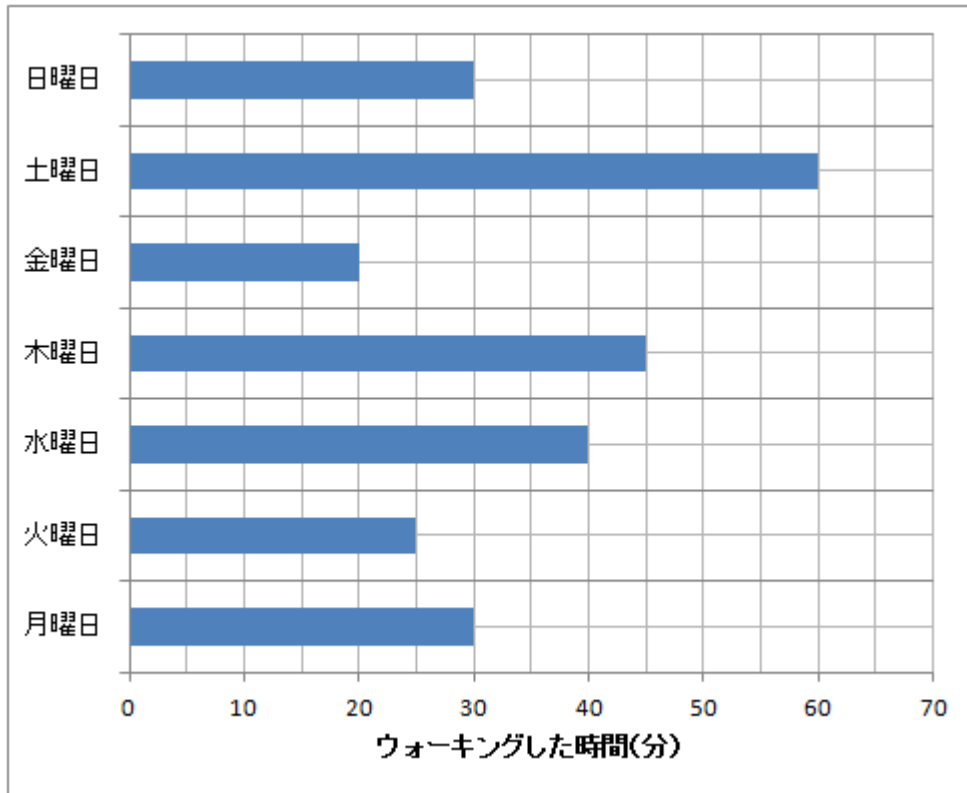
(3) 学校を休んだ人数が1ばん多い学年と1番少ない学年では何人ちがいますか。

こたえ

## 表とグラフ 2

## なまえ

★さとしくんはウォーキングした時間を 1 週間記録してグラフにしました。



(1) グラフの 1 めもりは何分を表わしていますか。

こたえ 5分

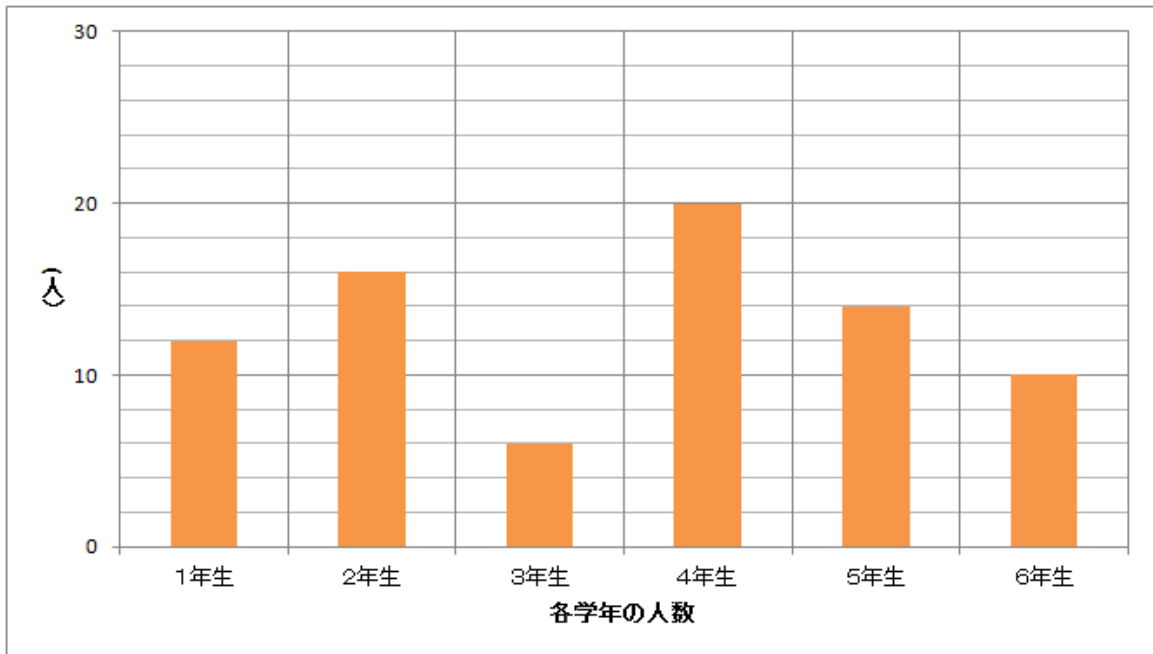
(2) グラフからウォーキングした時間をよみとって下の表にまとめましょう。

曜日	月	火	水	木	金	土	日
ウォーキングした時間(分)	30	25	40	45	20	60	30

(3) 1 週間のウォーキングした時間の合計は何時間何分ですか。

こたえ 4時間10分

★さとしくんの学校の各学年の1週間に学校を休んだ人数をグラフにしました。



(1) グラフの1メモリは何人を表わしていますか。

こたえ 2人

(2) グラフから人数をよみとって下の表にまとめましょう。

学年	1	2	3	4	5	6	合計
人数	12	16	6	20	14	10	78

(3) 学校を休んだ人数が1ばん多い学年と1番少ない学年では何人ちがいますか。

4年生が1番多くて20人

3年生が1番少なくて6人

こたえ 14人